

# MONTHLY MEMBERSHIP PROGRESS REPORT

LIEU FRANCE

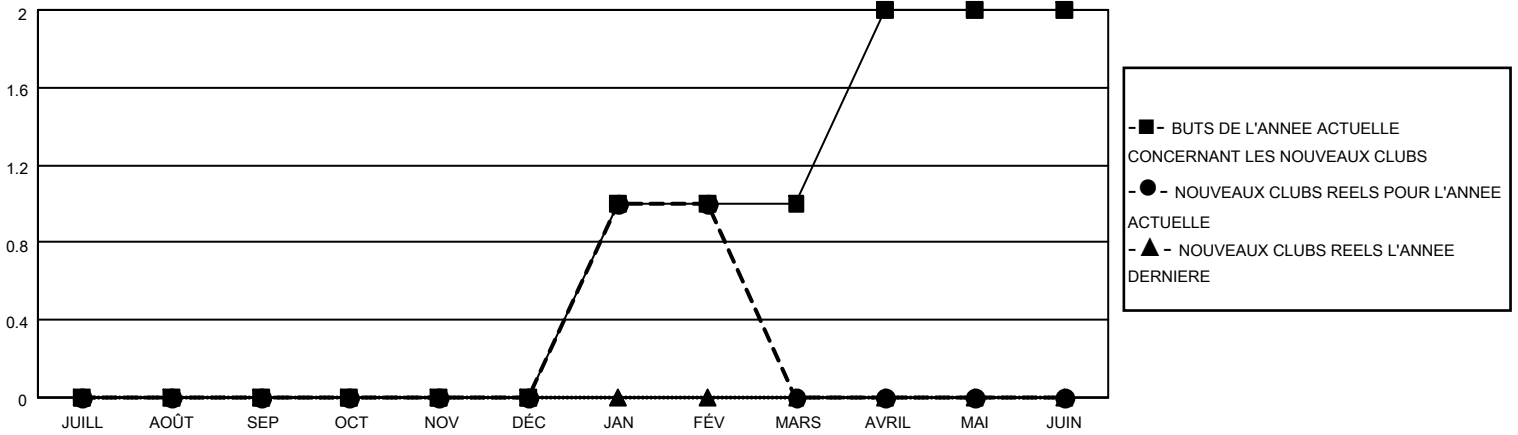
District 103NIE

Results as of: 2/28/2022

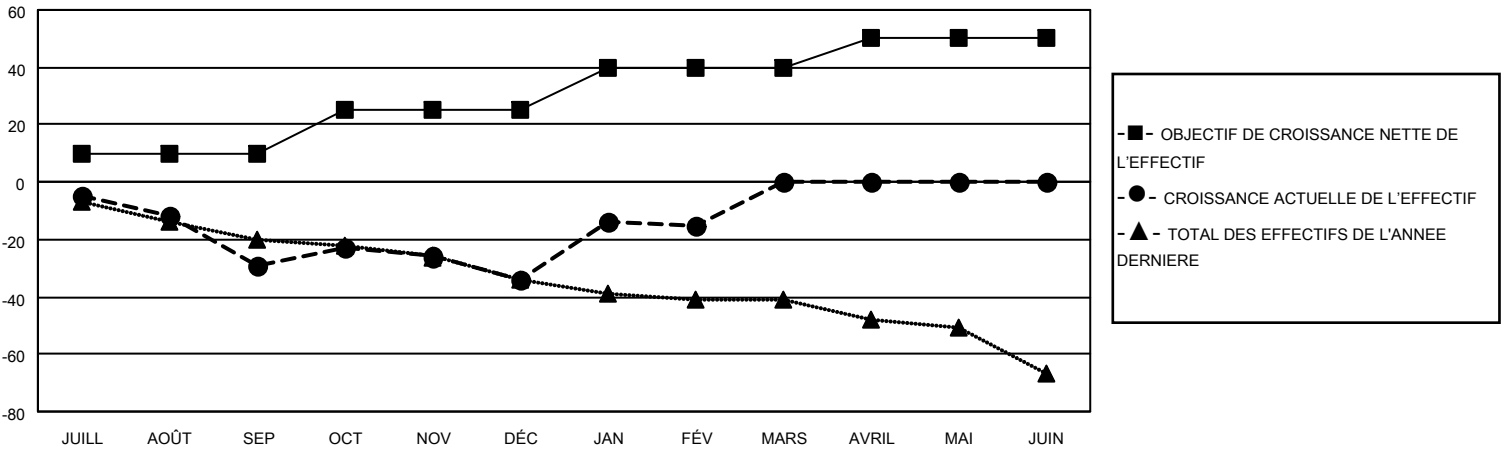
Clubs			
RESULTATS POUR 2021-2022			
TRIMESTRE	BUT CONCERNANT LES NOUVEAUX CLUBS	NOUVEAUX CLUBS	CLUBS ANNULÉS
JUILL/AOÛT/SEP	0	0	0
OCT/NOV/DÉC	0	0	0
JAN/FÉV/MARS	1	1	0
AVRIL/MAI/JUIN	1	0	0

Membres			
RESULTATS POUR 2021-2022			
TRIMESTRE	OBJECTIF DE CROISSANCE NETTE DE L'EFFECTIF	CROISSANCE ACTUELLE DE L'EFFECTIF	TOTAL DES MEMBRES RADIES (y compris les transferts)
JUILL/AOÛT/SEP	10	13	39
OCT/NOV/DÉC	15	21	26
JAN/FÉV/MARS	15	45	23
AVRIL/MAI/JUIN	10	0	0

BUTS ET NOUVEAUX CLUBS REELS - CUMULATIF



BUTS ET MEMBRES REELS - CUMULATIF



CLUBS RADIES: 0	34 CLUBS OF 72 ONT AJOUTE 1 OU PLUSIEURS NOUVEAUX MEMBRES	<u>DISTRIBUTION PAR SEXE</u>	
<u>MEMBRES RADIES</u>		HOMME	1,136 (73.15%)
DECEDE	10	FEMME	417 (26.85%)
CLUB ANNULE	0	NON BINARY	0 (0.00%)
AUTRE	78	PREFER NOT TO ANSWER	0 (0.00%)
<b>TOTAL</b>	<b>88</b>	NOMBRE TOTAL DE MEMBRES D'UNITÉS FAMILIALES	92
	<a href="#">CLIQUEZ ICI POUR LES INFORMATIONS CUMULATIVES SUR LES EFFECTIFS</a>	MEMBRES DE FAMILLE QUI RÈGLENT LA MOITIÉ DES COTISATIONS	45